

IT

CARATTERISTICHE TECNICHE

MOTORE

Tipo	Mercedes-Benz OM 904 LA E3A/2-00
Numero cilindri	4
Numero tempi	4
Sistema d'iniezione	Diretta
Ordine d'accensione	1.3.4.2.
Cilindrata	4250 cm ³
Alesaggio	102 mm
Corsa	130 mm
Rapporto volumetrico	18,0
Regime nominale	2200 rpm
Regime al minimo	800 rpm
Potenza	
ISO/TR 14396	150 CV-110 KW a 2200 rpm
Coppia massima	580 Nm da 1200 a 1600 rpm

CIRCUITO DI RAFFREDDAMENTO

Tipo	Ad acqua
Velocità ventilatore soffiante	2300 min ⁻¹
Numero delle pale	7
Diametro	550 mm

IMPIANTO ELETTRICO

Massa	Negativa
Batteria	12 V - 120 Ah
Alternatore	14 v 90-150 A
Regolatore tensione	Incorporato nell'alternatore
Avviamento	12 V

TRASMISSIONE

Tipo	Idrostatica SAUER, pompa e motore a cilindrata variabile
Cambio	Meccanico a comando idraulico
N° marce avanti	2
N° marce indietro	2
Inversore di marcia	Elettromagnetico

EN

TECHNICAL SPECIFICATIONS

ENGINE

Type	Mercedes-Benz OM 904 LA E3A/2-00
Number of cylinders	4
Number of strokes	4
Injection system	Direct
Firing order	1.3.4.2.
Displacement	4250 cm ³
Bore	102 mm
Stroke	130 mm
Volumetric ratio	18,0
Rated speed	2200 rpm
Minimum speed	800 rpm
Power	
ISO/TR 14396	150 CV-110 KW at 2200 rpm
Maximum torque	580 Nm from 1200 to 1600 rpm

COOLING CIRCUIT

Type	Water-cooled
Blower fan speed	2300 min ⁻¹
Number of blades	7
Diameter	550 mm

ELECTRICAL SYSTEM

Weight	Negative
Battery	12 V - 120 Ah
Alternator	14 v 90-150 A
Voltage regulator	Built into alternator
Start-up	12 V

TRANSMISSION

Type	Hydrostatic SAUER, pump and engine with variable displacement
Gear	Mechanical with hydraulic control
No. forward speeds	2
No. backwards speeds	2
Reverse gear	Electromagnetic

DE

TECHNISCHE DATEN

MOTOR

Typ	Mercedes-Benz OM 904 LA E3A/2-00
Zylinder	4
Takte	4
Einspritzsystem	direkt
Zündfolge	1.3.4.2.
Hubraum	4250 cm ³
Bohrung	102 mm
Hub	130 mm
Volumenverhältnis	18,0
Nenndrehzahl	2200/min
Mindestdrehzahl	800/min
Leistung	
ISO/TR 14396	150 PS-110 kW bis 2200/min
Max. Drehmoment	580 Nm von 1200 bis 1600/min

KÜHLKREISLAUF

Typ	Wasserkühlung
Lüfterdrehzahl	
Gebälse	2300 min⁻¹
Lüfterblattzahl	7
Durchmesser	550 mm

ELEKTRISCHE ANLAGE

Masse	Negativ
Batterie	12 V - 120 Ah
Lichtmaschine	14 V 90-150 A
Spannungsregler	In Lichtmaschine eingebaut
Starter	12 V

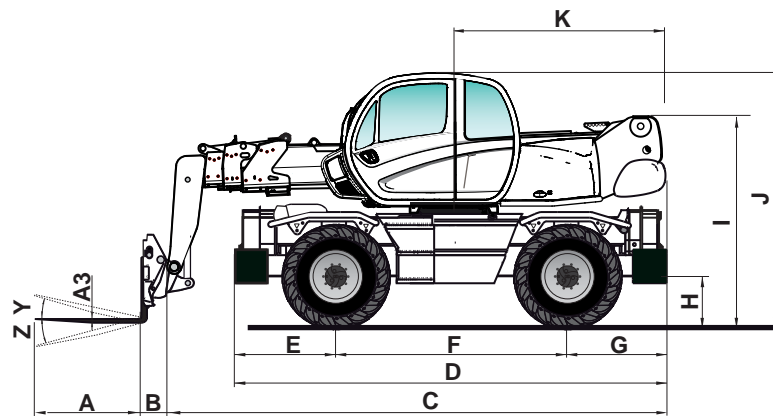
ANTRIEB

Typ	hydrostatisch SAUER, Verstellpumpe und Verstellmotor
Schaltgetriebe	Mechanisch mit hydraulischer Betätigung
Vorwärtsgänge	2
Rückwärtsgänge	2
Wendegetriebe	Elektromagnetisch

IT		EN		DE	
FRENI		BRAKES		BREMSEN	
Tipo	A disco in bagno d'olio	Type	Disk in oil bath	Typ	Ölbadlamellenbremse
Freno di servizio	Servoassistito a pedale, agisce sulle ruote anteriori e posteriori	Service brake	Servoassisted with pedal, acts on front and rear wheels	Betriebsbremse	Servounterstützt mit Pedal, wirkt auf die Vorder- und Hinterräder
Freno di stazionamento	Idraulico con azionamento negativo, agisce sul ponte anteriore	Parking brake	Hydraulic with negative drive, acts on front axle	Feststellbremse	hydraulische Negativbremse mit Wirkung auf die Vorderachse
ASSALE ANTERIORE		FRONT AXLE		VORDERACHSE	
Tipo	Sterzante, livellante	Type	Steering, levelling	Typ	Lenken, nivellierend
Riduttore mozzo ruote	Epicicloidale	Reduction gear wheels hub	Epicyclic	Endantrieb	Planetengetriebe
ASSALE POSTERIORE		REAR AXLE		HINTERACHSE	
Tipo	Sterzante	Type	Steering	Typ	Lenkend
Riduttore mozzo ruote	Epicicloidale	Reduction gear wheels hub	Epicyclic	Endantrieb	Planetengetriebe
PNEUMATICI ANTERIORI E POSTERIORI		FRONT AND REAR TYRES		VORDER- UND HINTERREIFEN	
Dimensioni	18 x 22,5 XF Michelin	Dimensions	18 x 22,5 XF Michelin	Abmessungen	18 x 22,5 XF Michelin
Pressione di gonfiaggio	7 BAR	Inflation pressure	7 bar	Reifendruck	7 bar
Optional		Optional		Optional	
Dimensioni	445/65 x 22,5 XZL Michelin	Dimensions	445/65 x 22,5 XZL Michelin	Abmessungen	445/65 x 22,5 XZL Michelin
Pressione di gonfiaggio	9 BAR	Inflation pressure	9 bar	Reifendruck	9 bar
Dimensioni	.445/65 x 22,5 AC 70 G Continental	Dimensions	.445/65 x 22,5 AC 70 G Continental	Abmessungen	.445/65 x 22,5 AC 70 G Continental
Pressione di gonfiaggio	7,5 BAR	Inflation pressure	7.5 bar	Reifendruck	7,5 bar
IMPIANTO IDRAULICO		HYDRAULIC SYSTEM		HYDRAULIKANLAGE	
Circuito movimenti: Tipo della pompa Portata a 2300 g/min Pressione Cilindrata	A ingranaggi 115 l/min 270 bar 51 cm ³	Movements circuit: Type of pump Flow rate 2300 g/min Pressure Displacement	With gears 115 l/min 270 bar 51 cm ³	Bewegungskreislauf: Pumpentyp Fördermenge bei 2300/min Druck Hubraum	Zahnradpumpe 115 l/min 270 bar 51 cm ³
Circuito di sollevamento	100 l. controllato dal distributore Danfoss	Lift circuit	100 l. controlled by distributor Danfoss	Hubkreislauf	100 l. gesteuert vom Steuergerät Danfoss
Circuito sfilo	100 l. controllato dal distributore	Extension circuit	100 l. controlled by distributor	Auslegerkreislauf	100 l. gesteuert vom Steuergerät
Circuito di rotazione MRT 1850 PLUS MRT 2150 PLUS	40 l. controllato dal distributore Danfoss	Rotation circuit MRT 1850 PLUS MRT 2150 PLUS	40 l. controlled by distributor Danfoss	Drehkreislauf MRT 1850 PLUS MRT 2150 PLUS	40 l. gesteuert vom Steuergerät Danfoss
Circuito di rotazione MRT 2540 PLUS	25 l. controllato dal distributore Danfoss	Rotation circuit MRT 2540 PLUS	25 l. controlled by distributor Danfoss	Drehkreislauf MRT 2540 PLUS	25 l. gesteuert vom Steuergerät Danfoss
Circuito optional	65 l. controllato dal distributore Danfoss	Optional circuit	65 l. controlled by distributor Danfoss	Extrakreislauf	65 l. gesteuert vom Steuergerät Danfoss
Circuito di brandeggio	100 l. controllato dal distributore Danfoss	Slewing circuit	100 l. controlled by distributor Danfoss	Schwenkkreislauf	100 l. gesteuert vom Steuergerät Danfoss
Circuito raffreddamento olio idraulico		Cooling circuit hydraulic oil		Kühlkreislauf Hydrauliköl	
Elettroventola	numero. 2	Electric fan No. 2		Elektrolüfter	Anzahl: 2

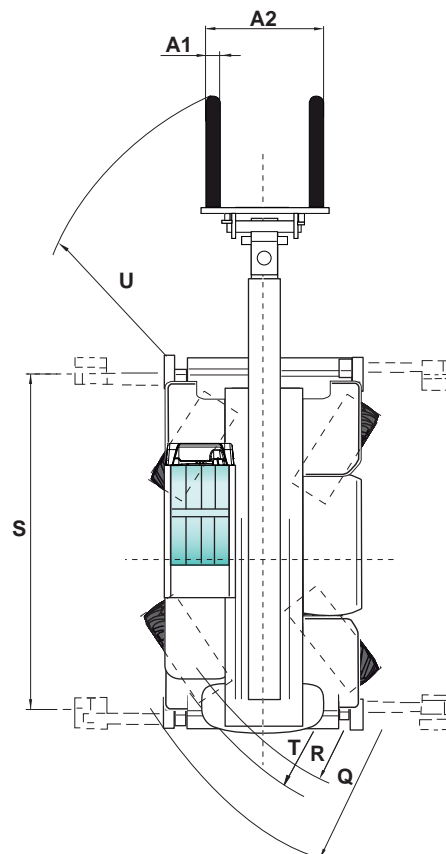
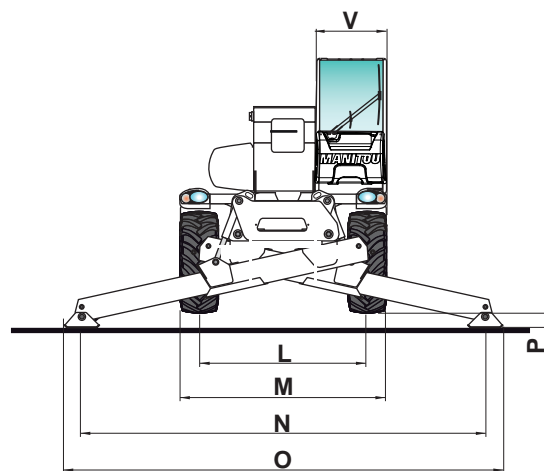
IT	EN	DE
CIRCUITO DI STERZO		
Tipo Load-sensing Pressione 175 bar	STEERING CIRCUIT Type Load-sensing Pressure 175 bar	LENKKREISLAUF Typ Load Sensing Druck 175 bar
CIRCUITO FRENI		
Servo assistito dalla trasmissione idrostatica Pressione 40 bar	BRAKES CIRCUIT Servoassisted by hydrostatic transmission Pressure 40 bar	BREMSKREISLAUF Servounterstützt von hydrostatischer Antrieb Druck 40 bar
CAPACITÀ SERBATOI		
Olio idraulico e trasmissione 210 l. Carburante 220 l.	TANKS CAPACITY Hydraulic and transmission oil 210 l Fuel 220 l	BEHÄLTERINHALT Hydraulisches und Getriebeöl 210 l. Kraftstoff 220 l
VIBRAZIONI		
Accelerazioni membra superiori $\leq 2,5 \text{ m/s}^2$ Accelerazioni corpo (piedi o parte seduta) $\leq 0,5 \text{ m/s}^2$	VIBRATIONS Accelerations upper limbs $\leq 2.5 \text{ m/s}^2$ Acceleration of body (feet or seated portion) $\leq 0.5 \text{ m/s}^2$	VIBRATIONEN Beschleunigungen der oberen Gliedmaßen $\leq 2,5 \mu\sigma^2$ Beschleunigungen des Körpers (Füße oder Rumpf) $\leq 0,5 \mu\sigma^2$
RUMOROSITÀ		
Livello di potenza acustica garantito nell'ambiente LwA 104 dB (secondo la direttiva 2000/14/CE modificata dalla direttiva 2005/88/CE)	NOISE Acoustic power level ensured in environment LwA 104 dB (according to Directive 2000/14/CE modified by Directive 2005/88/CE)	LÄRMPEGEL Garantierter Schalleistungspegel in der Umwelt LwA 104 dB (gemäß der Richtlinie 2000/14/EG, geändert durch die Richtlinie 2005/88/EG)
Livello di pressione acustica al posto di guida LpA 79,7 dB (secondo EN 12053)	Acoustic pressure level in driving seat LpA 79.7 dB (in accordance with EN 12053)	Schalldruckpegel am Fahrerplatz LpA 79,7 dB (gemäß EN 12053)


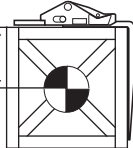

IT		EN		DE	
SPECIFICHE		SPECIFICATIONS		TECHNISCHE DATEN	
MRT 2150 PLUS		MRT 2150 PLUS		MRT 2150 PLUS	
Velocità massima del carrello in marcia:		Maximum speed of forklift truck in movement:		Höchstgeschwindigkeit des fahrenden Staplers:	
Avanti a vuoto	36 Km/h	Forwards without load	36 km/h	Vorwärts, leer:	36 km/h
A carico nominale	11 Km/h	At rated load	11 km/h	Bei Nennlast	11 km/h
Indietro a vuoto	36 Km/h	Backwards without load	36 km/h	Rückwärts, leer	36 km/h
A carico nominale	11 Km/h	At rated load	11 km/h	Bei Nennlast	11 km/h
Altezza standard di sollevamento	20600 mm	Standard lifting height	20600 mm	Standardhubhöhe	20600 mm
Massima capacità nominale con equipaggiamento STD:Forche	4999 Kg	Maximum rated capacity with STD equipment: Forks	4999 kg	Maximale Nenntragkraft mit Standardausrüstung: Gabeln	4999 kg
Distanza dal centro di gravità	500 mm	Distance from centre of gravity	500 mm	Abstand vom Schwerpunkt	500 mm
Massa del carrello con equipaggiamento STD:Forche	16410 Kg	Weight of truck with STD equipment: Forks	16410 kg	Maximale Nenntragkraft mit Standardausrüstung: Gabeln	16410 kg
Carico max su ogni stabilizzatore	11500 daN	Max. load on each stabilizer	11500 daN	Max. Last pro Stabilisator	11500 daN
Carico max per pneumatico	9050 daN	Max. load per tyre	9050 daN	Max. Last pro Reifen	9050 daN
Forza di trazione	8200 daN	Towing force	8200 daN	Zugkraft	8200 daN
Distribuzione delle masse con equipaggiamento STD: Forche		Distribution of weights with STD equipment: Forks		Lastverteilung mit Standardausrüstung: Gabeln Gabeln	
Assale anteriore	7810 Kg	Front axle	7810 kg	Vorderachse	7810 kg
Assale posteriore	8600 Kg	Rear axle	8600 kg	Hinterachse	8600 kg
Dimensioni delle forche standard (lung.x largh.x spess.)	1200 x 150 x 50 mm	Dimensions of standard forks (leng.x widthx th.)	1200 x 150 x 50 mm	Abmessungen der Standardgabeln (Länge x Breite x Stärke)	1200 x 150 x 50 mm
Pendenza superabile		Climb slope		Steigfähigkeit	
A vuoto	52 %	No load	52 %	leer	52 %
A carico	38 %	With load	38 %	beladen	38 %
Rotazione	360° continui	360° rotation continuous		Drehung	360° durchgehend
Sospensioni	Ponte posteriore oscillante con bloccaggio idraulico automatico	Suspensions	Rear axle oscillating with automatic hydraulic blockage	Aufhängungen	Hinterachse pendelnd mit automatischer hydraulischer Sperre
Stabilizzatori		Outriggers		Stabilisatoren	
Tipo	Telescopici	Type	Telescopic	Typ	Teleskopisch
N°	4	No.	4	Stk.	4
A comando individuale o contemporaneo		With individual or simultaneous control		Einzeln oder gleichzeitig benutzbar	

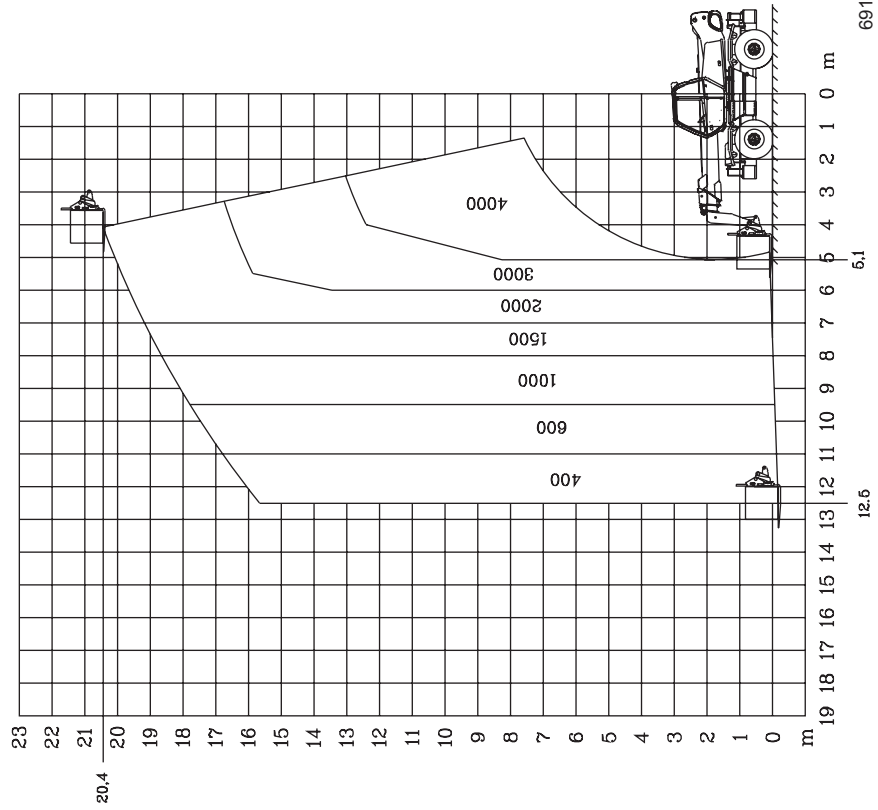


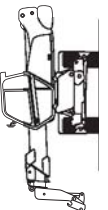
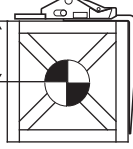
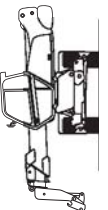
A	1200
A1	150
A2	1320
A3	60
B	290
C	6490
D	5050
E	1155
F	2750
G	1155
H	380
I	2485
J	3050
K	2485
L	1930
M	2425
N	4700
O	5100
P	150
Q	4500
R	3800
S	4550
T	4040
U	6230
V	950
Y	12°
Z	105°

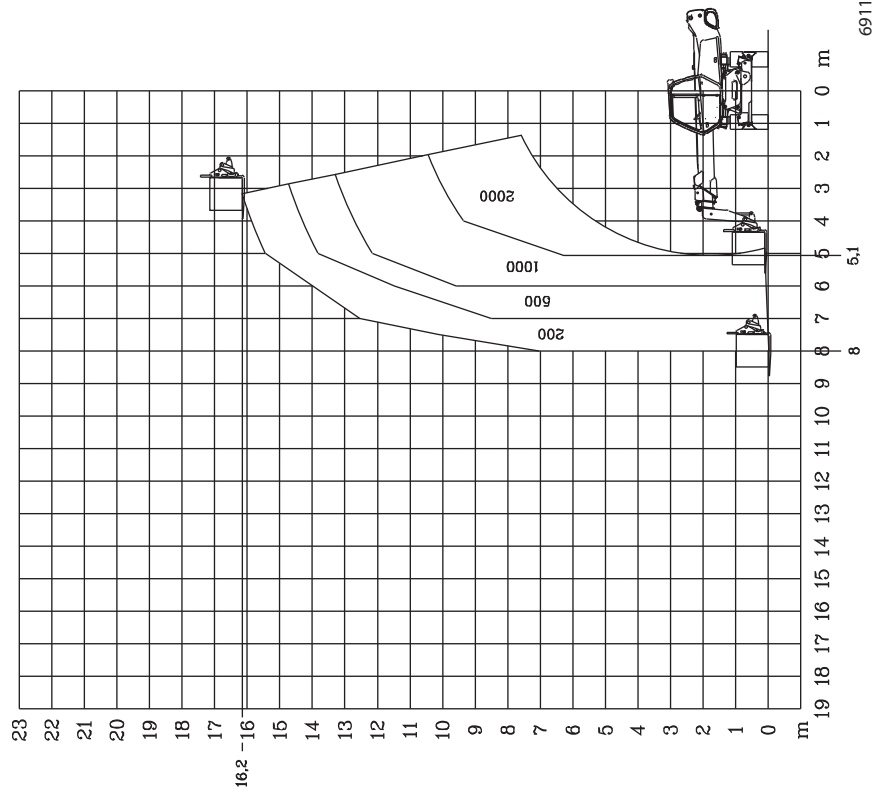
mm

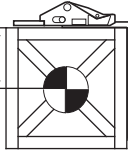
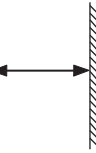
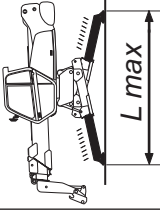


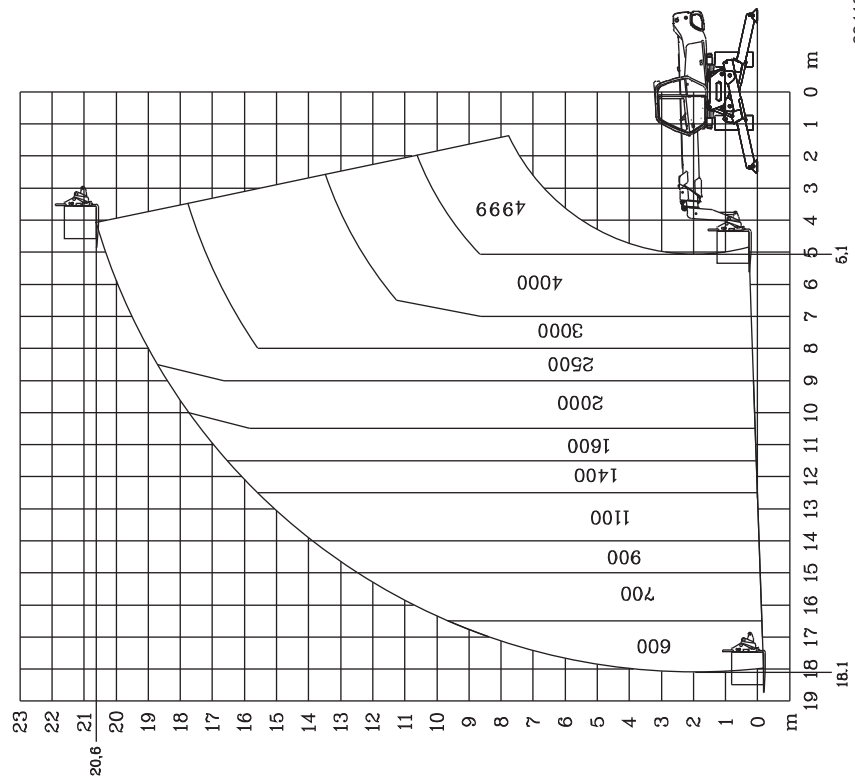
MRT 2150		pos. A
Forks 500 mm		4000 Kg
		20,4 m



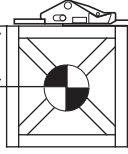
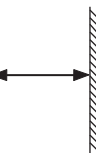
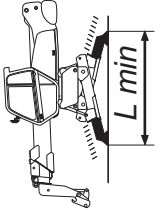
MRT 2150		pos. A
Forks 500 mm		2000 Kg
		16,2 m

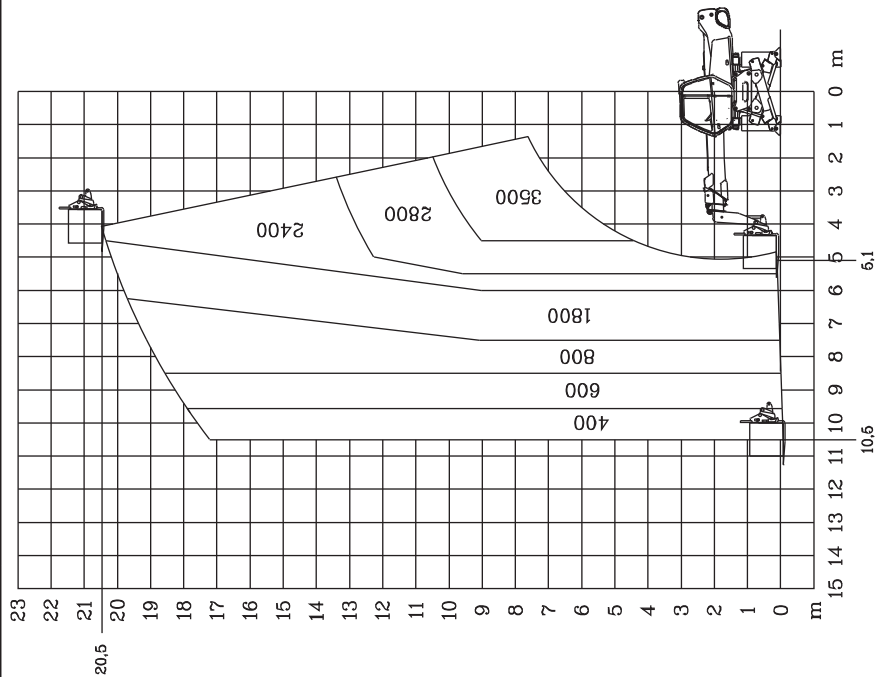


MRT 2150		pos. A	
Forks 500 mm		4999 Kg	20,6 m 
			



691183

MRT 2150		pos. A	
Forks 500 mm		3500 Kg	20,5 m 
			



691184